



EL PATRÓN AGROINDUSTRIAL DE ENFERMAR

Relevamientos Sociosanitarios en poblaciones rurales

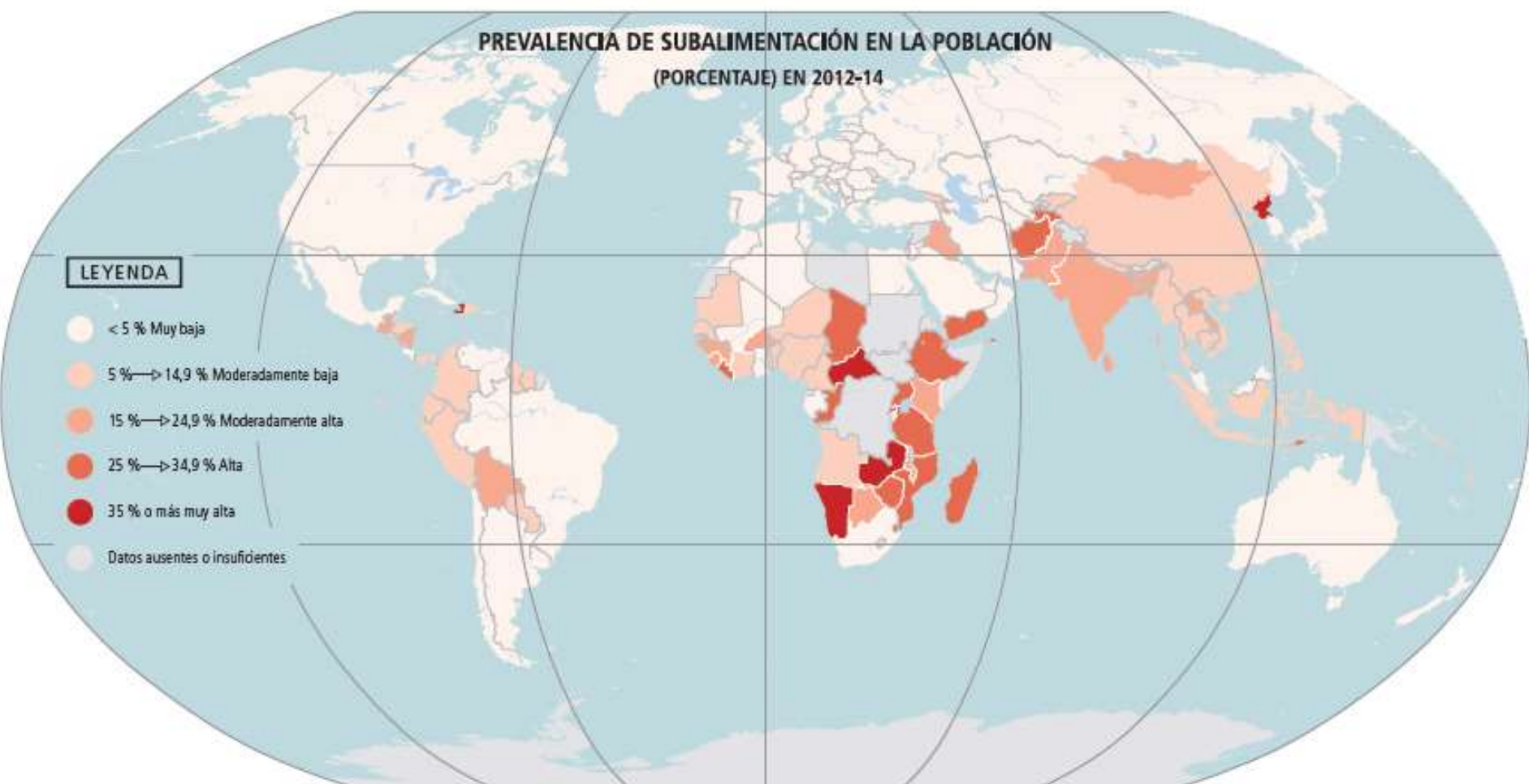


Dr. Gabriel Kepl
Instituto de Salud Socioambiental
Facultad de Ciencias Médicas
Universidad Nacional de Rosario

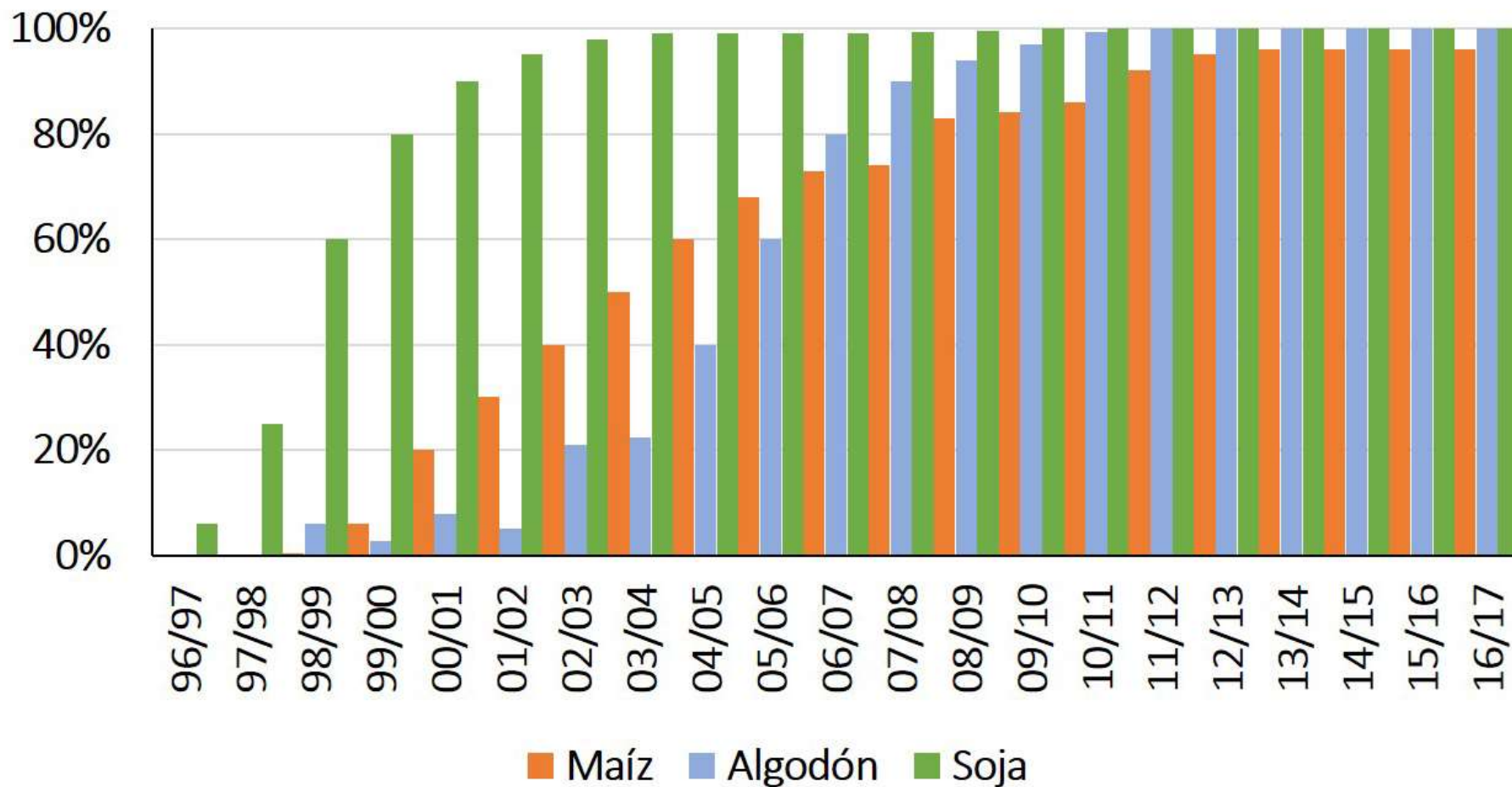
PREVALENCIA DE SUBALIMENTACIÓN EN LA POBLACIÓN (PORCENTAJE) EN 2012-14

LEYENDA

- < 5 % Muy baja
- 5 % → 14,9 % Moderadamente baja
- 15 % → 24,9 % Moderadamente alta
- 25 % → 34,9 % Alta
- 35 % o más muy alta
- Datos ausentes o insuficientes

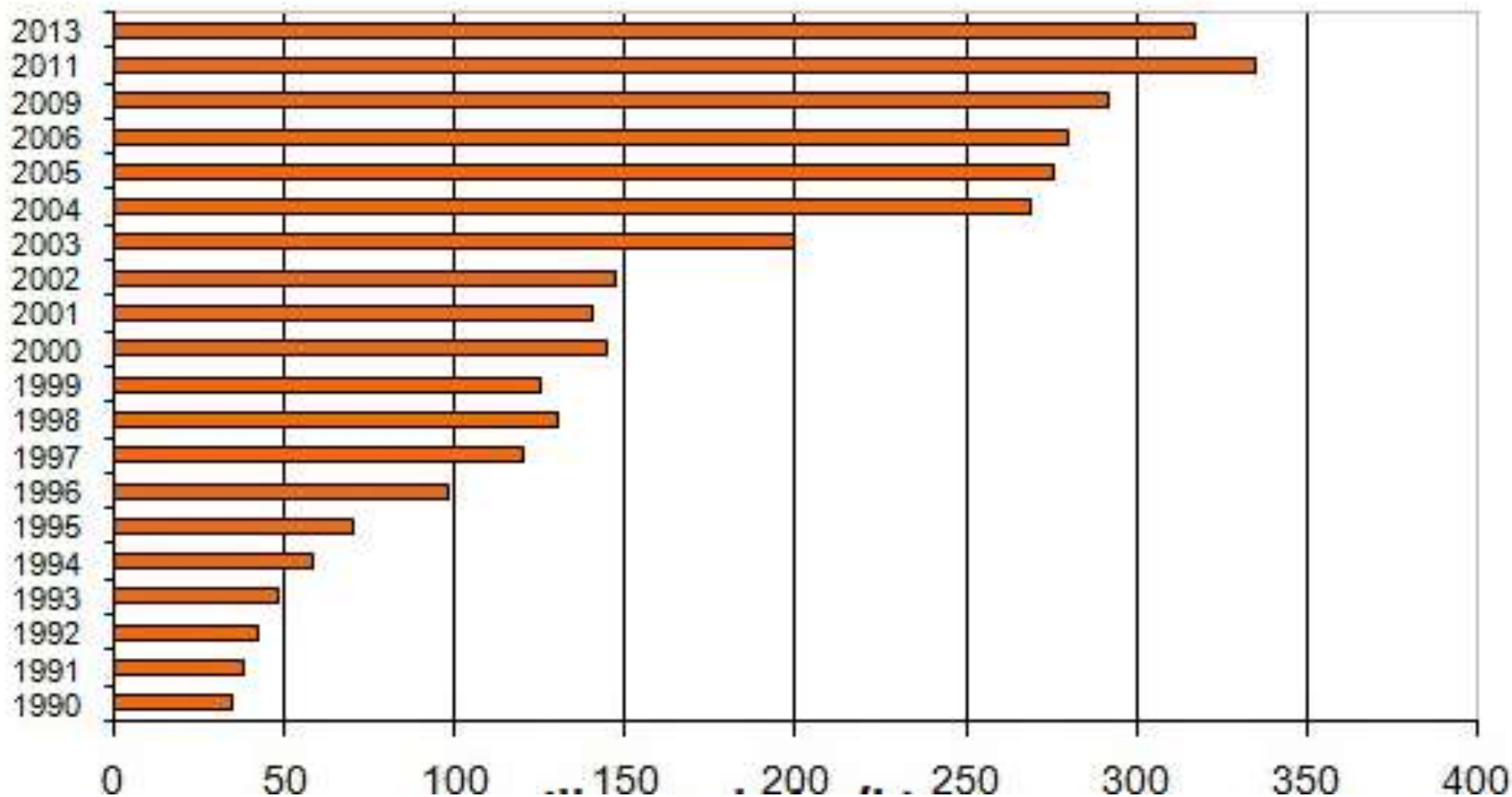


EVOLUCIÓN DE SUPERFICIE CULTIVADA DE OGM (Porcentaje sobre el total de cultivos)

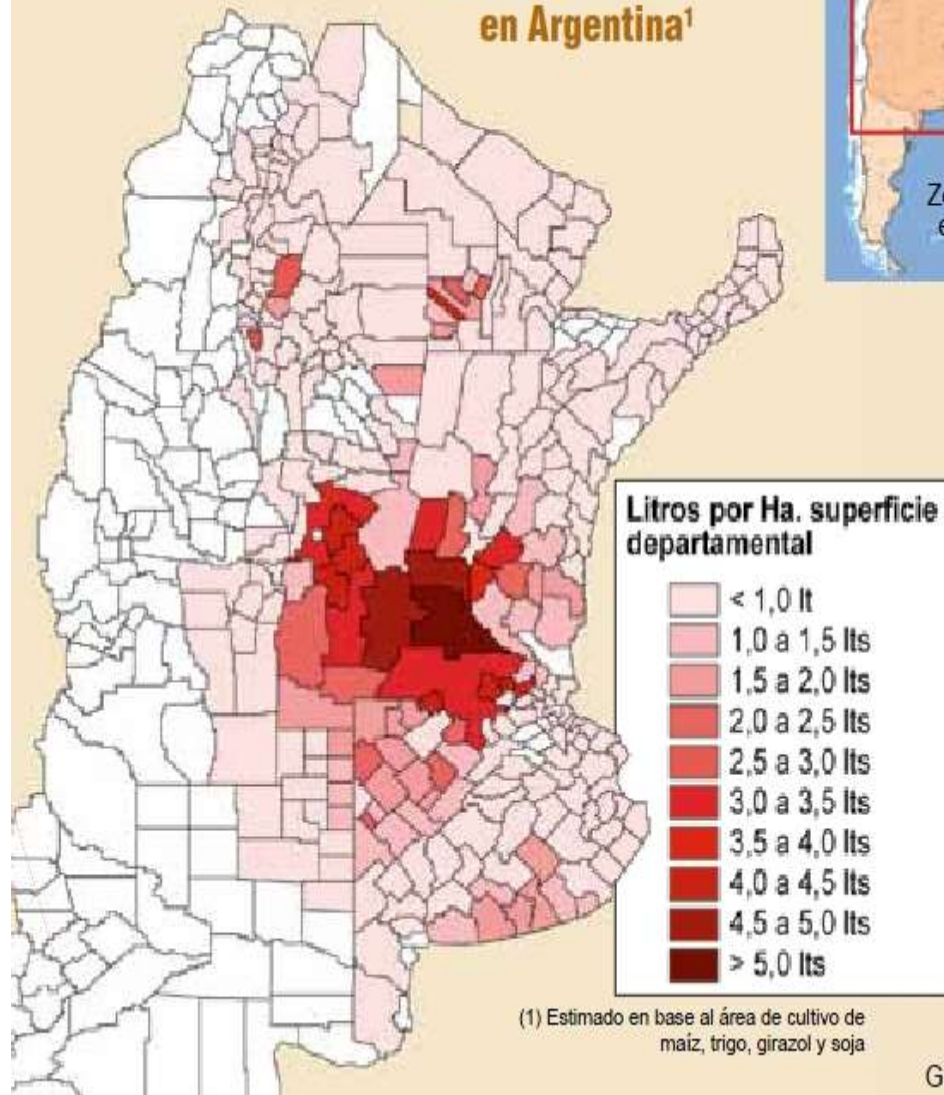


USO DE AGROQUÍMICOS. PERÍODO 1990-2013

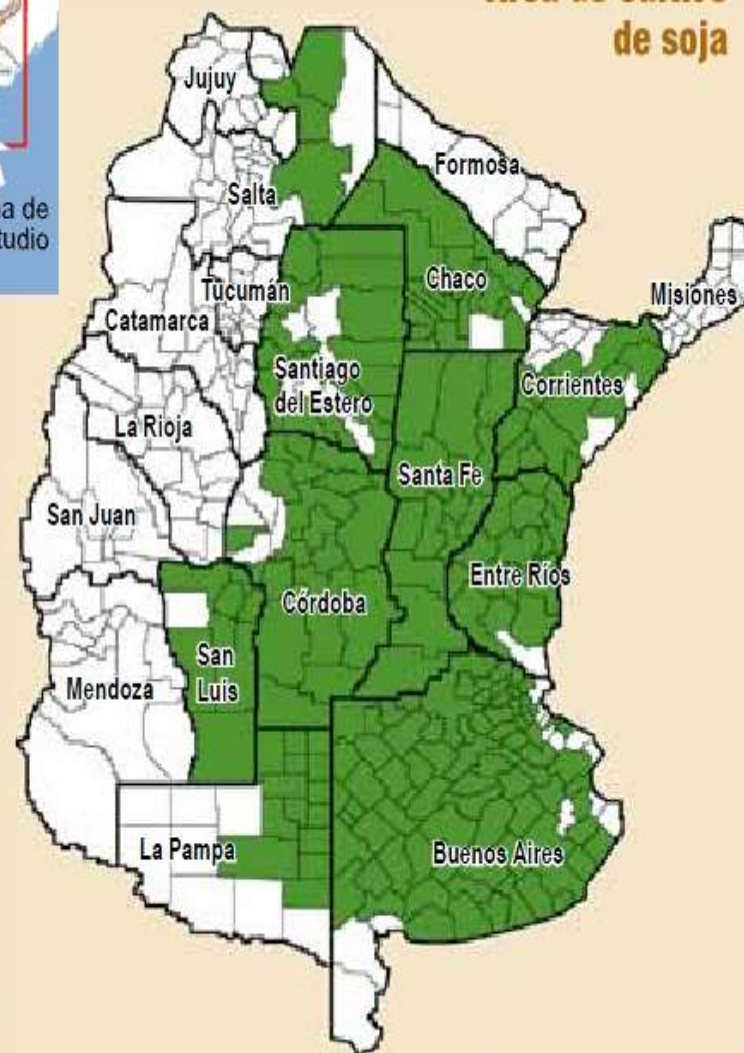
(Millones de kilogramos por litros)



Uso del glifosato en Argentina¹

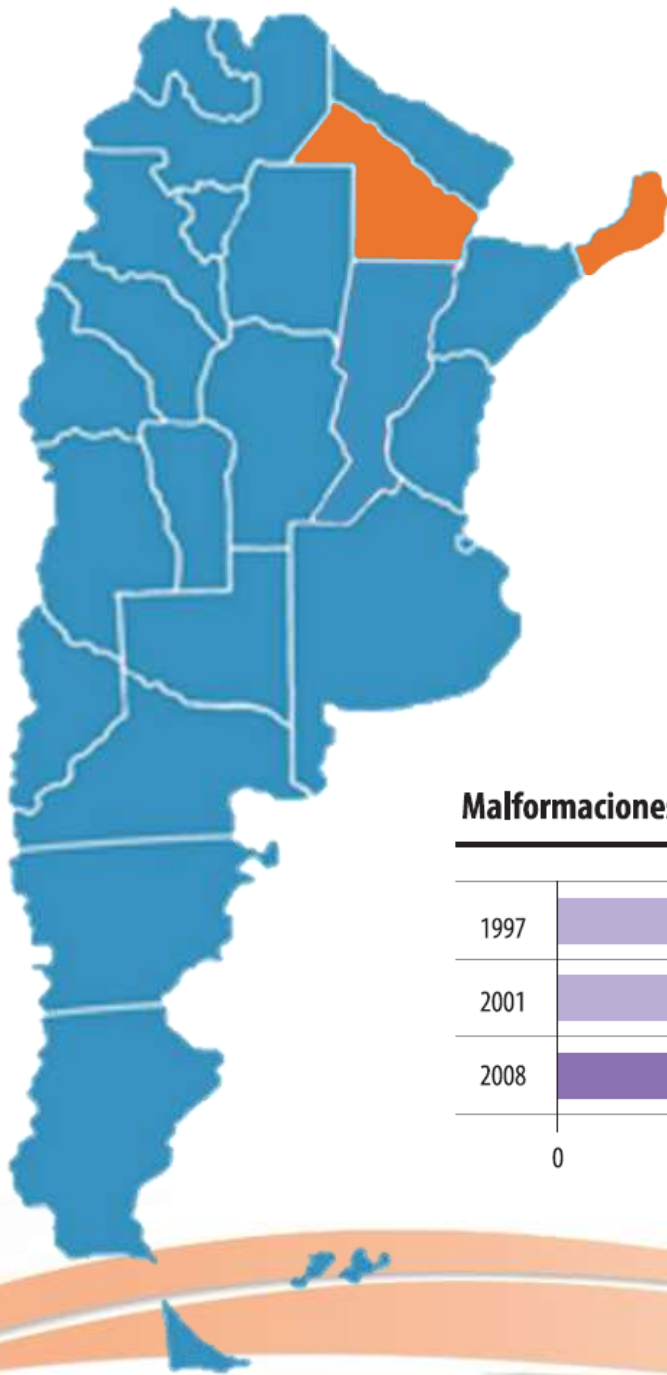


Área de cultivo de soja

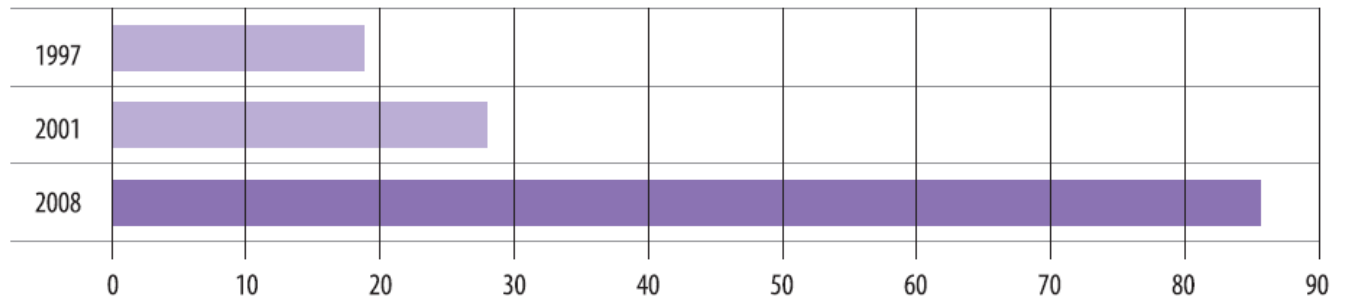


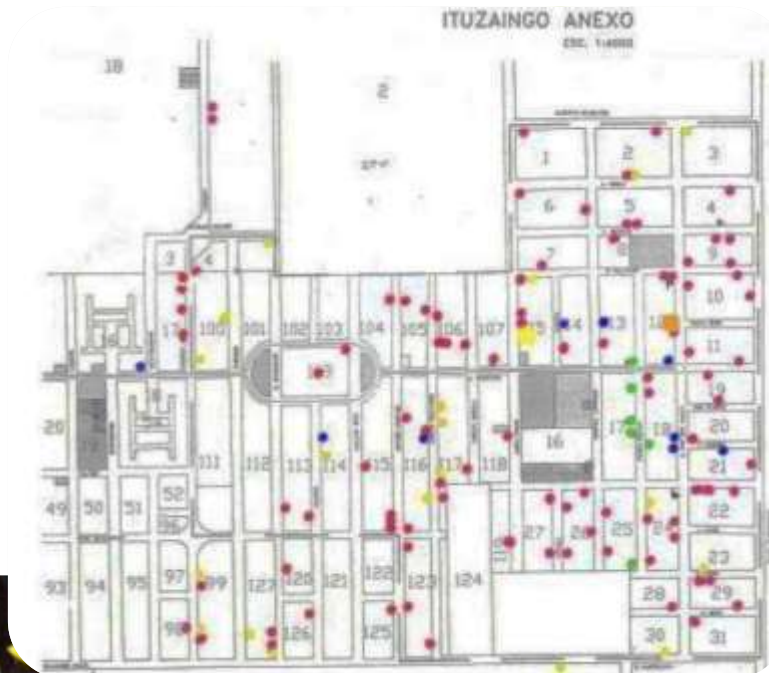
Glifosato y Soja: Dispersión geográfica estimada 2010. MSAL y SAGPyA



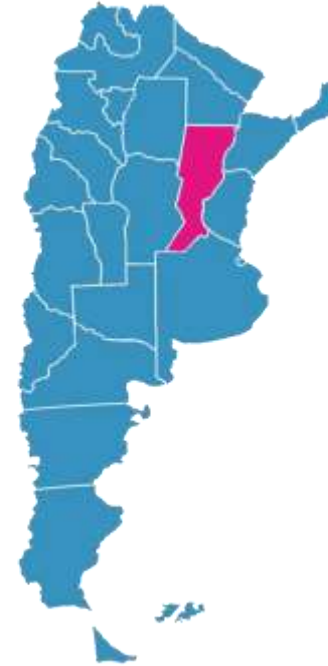
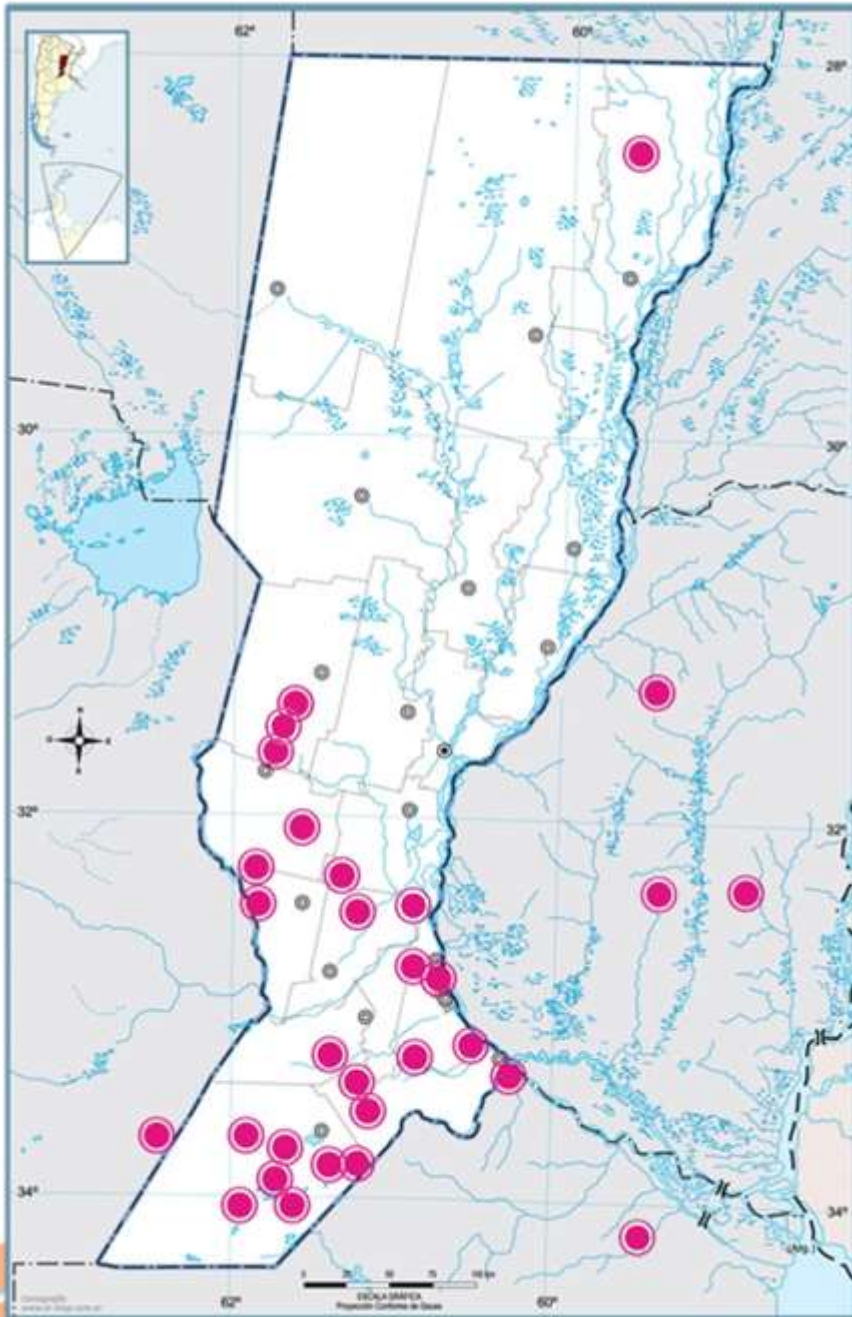


Malformaciones por cada 10.000 nacidos vivos





CAMPAMENTOS SANITARIOS

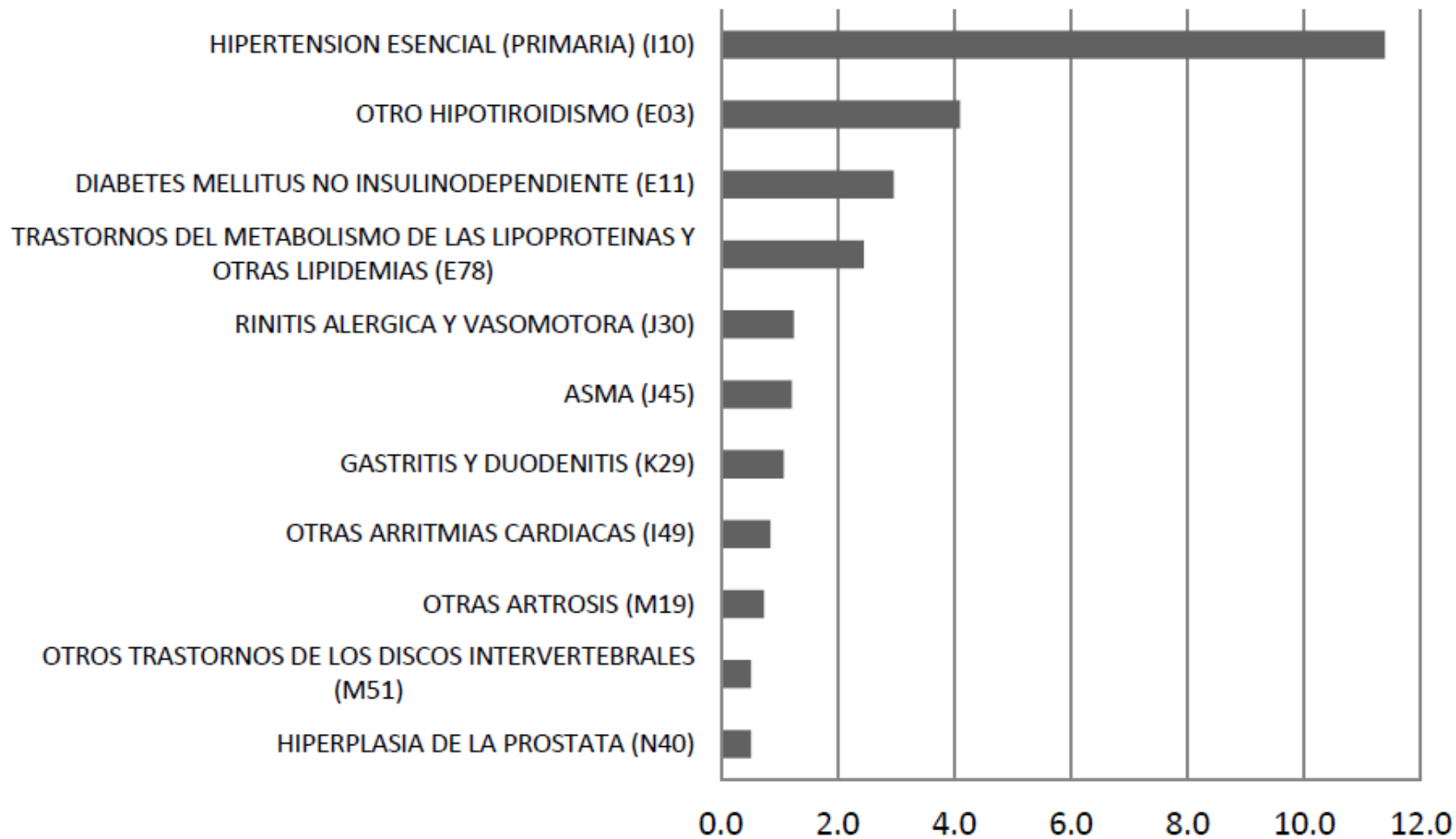


- **31 PUEBLOS**
- **4 PROVINCIAS**
- **164.106 HABITANTES**
- **64,5% RELEVADO**





Tasa bruta de prevalencia de problemas de salud referidos de más de 12 meses cada 100 habitantes

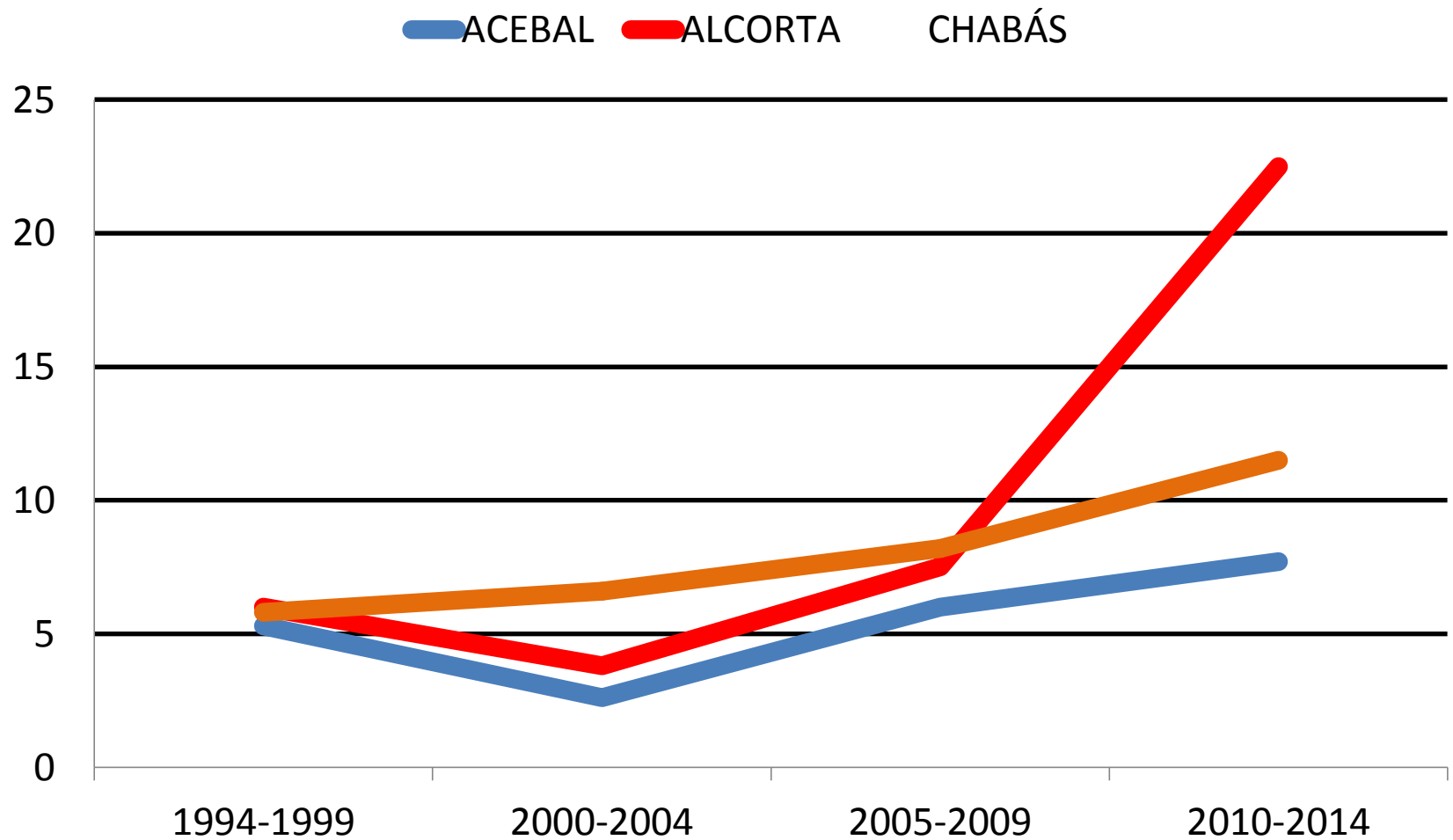


PREVALENCIA DE HIPOTIROIDISMO (Chabás)

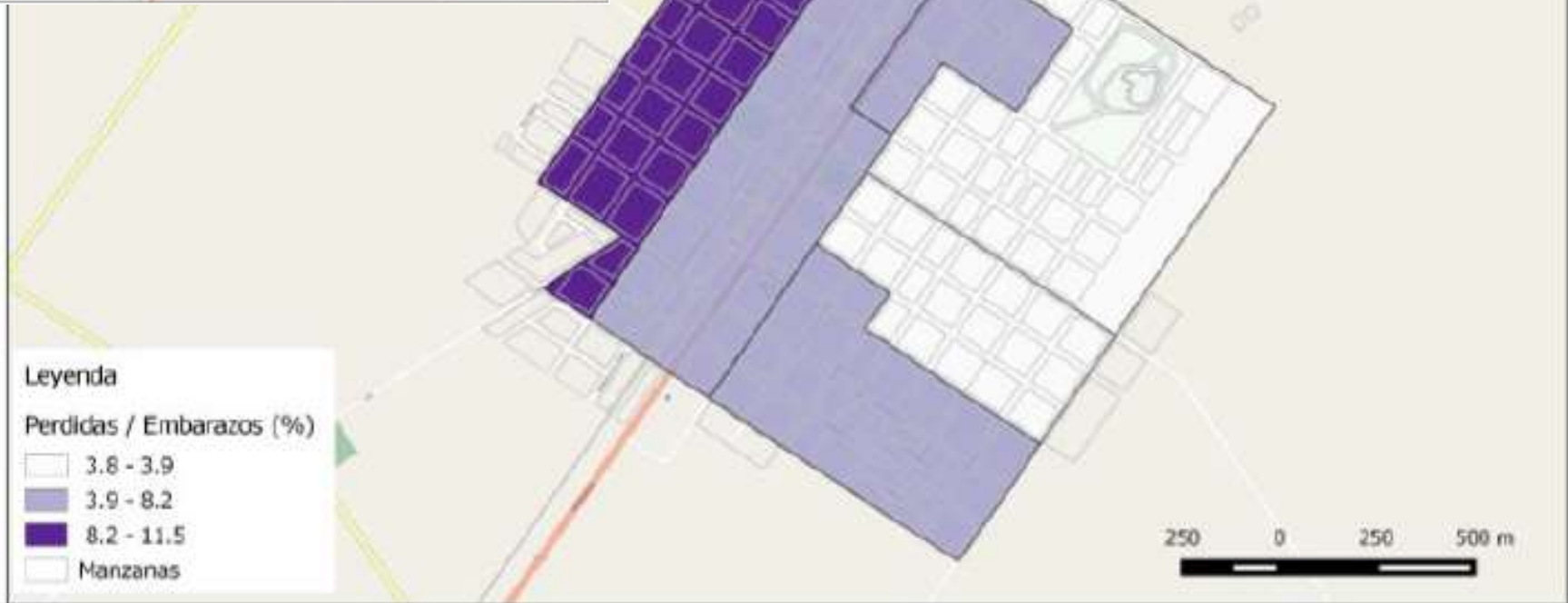
PREVALENCIA DE HIPOTIROIDISMO



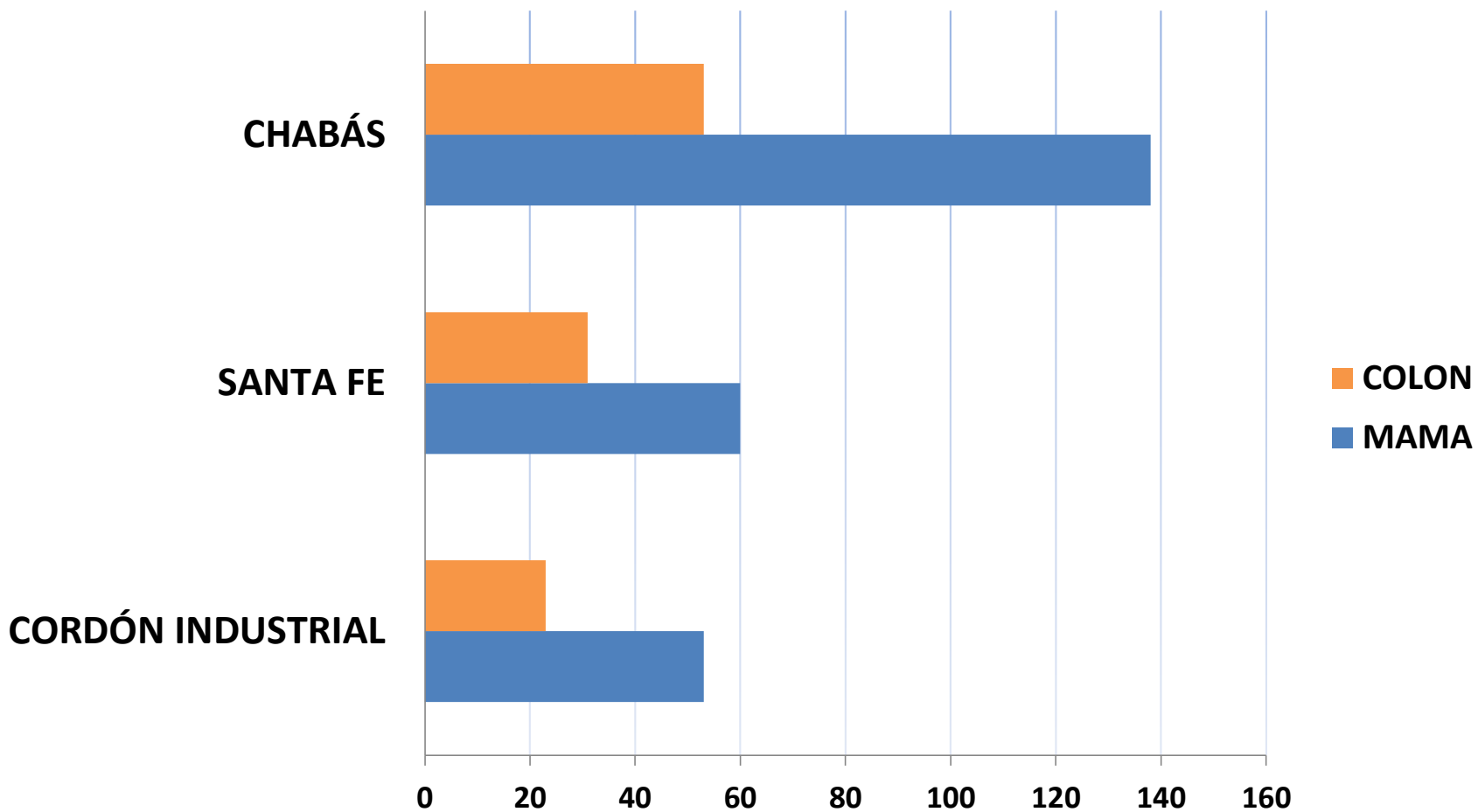
TASA DE ABORTOS CADA CIENTO EMBARAZOS



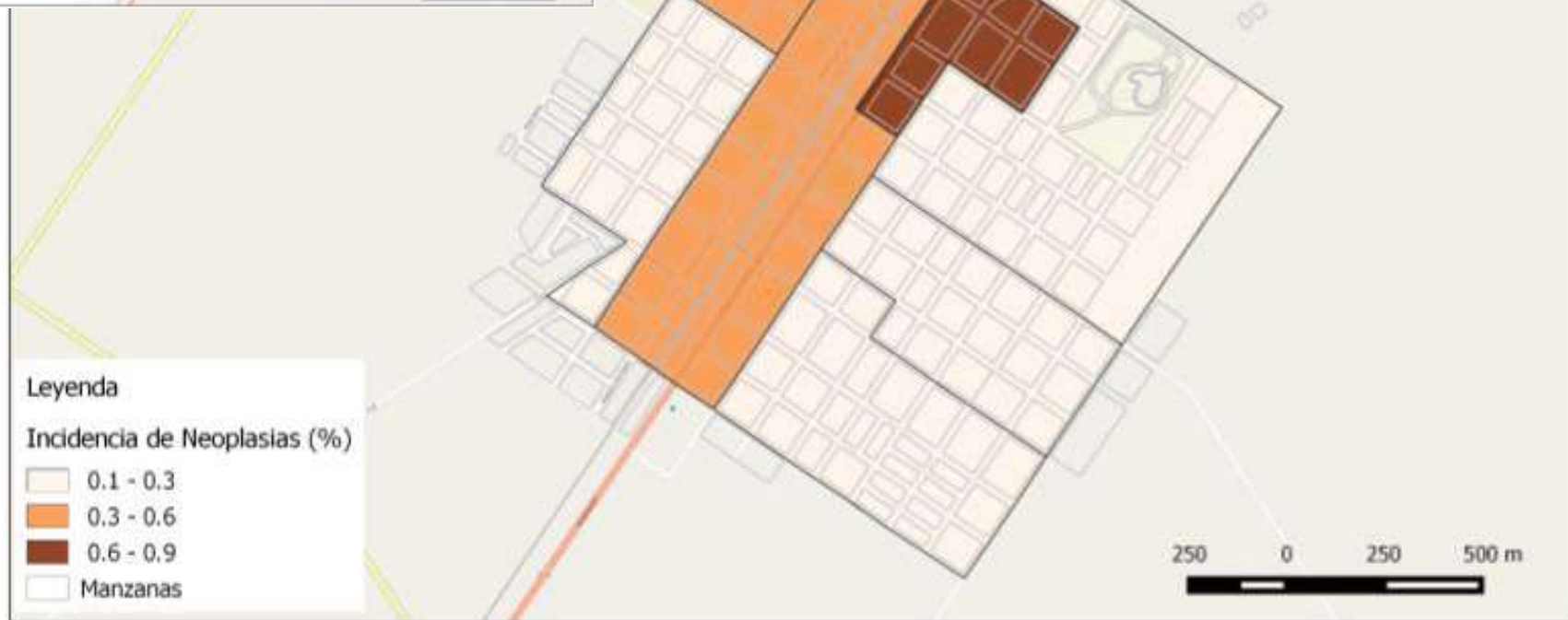
PÉRDIDAS DE EMBARAZO 1994-2014



TASA BRUTA DE INCIDENCIA DE NEOPLASIAS EN 2014



INCIDENCIA DE NEOPLASIAS EN 2014



DATOS DE CAMPAMENTOS SANITARIOS AÑO 2012



397,4 CADA 100.000
HABITANTES

DATOS NACIONALES OFICIALES AÑO 2012



217 CADA 100.000
HABITANTES

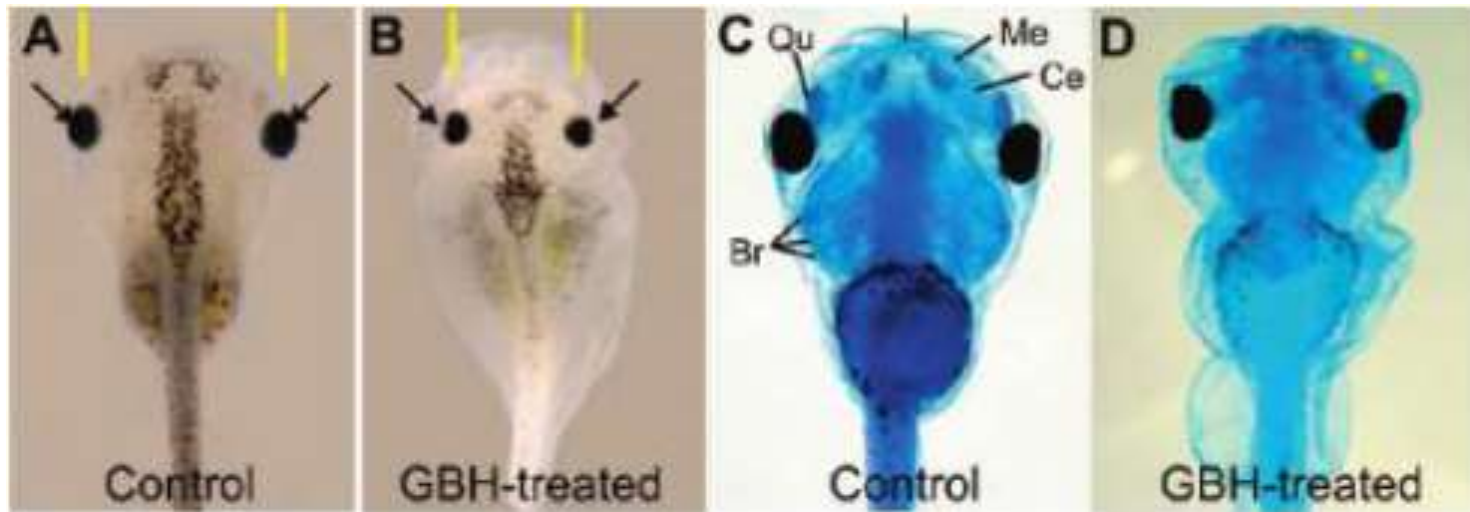


Glyphosate-Based Herbicides Produce Teratogenic Effects on Vertebrates by Impairing Retinoic Acid Signaling

Alejandra Paganelli, Victoria Gnazzo, Helena Acosta, Silvia L. López, and
Andrés E. Carrasco*

*Laboratorio de Embriología Molecular, CONICET-UBA, Facultad de Medicina, Universidad de Buenos Aires,
Paraguay 2155, 3° piso (1121), Ciudad Autónoma de Buenos Aires, Argentina*

Received May 20, 2010



Toxicity of *Bacillus thuringiensis* var. *israelensis* in aqueous suspension on the South American common frog *Leptodactylus latrans* (Anura: Leptodactylidae) tadpoles [☆]

Rafael C. Lajmanovich ^{a,b,*}, Celina M. Junges ^{a,b}, Mariana C. Cabagna-Zenklusen ^b,
Andrés M. Attademo ^{a,b}, Paola M. Peltzer ^{a,b}, Mariana Maglianese ^b, Vanina E. Márquez ^b,
Alejandro J. Beccaria ^b

^a National Council for Scientific and Technical Research (CONICET), Buenos Aires, Argentina

^b Faculty of Biochemistry and Biological Sciences (FBCB-UNL), Ciudad Universitaria Paraje el Pozo s/n, 3000 Santa Fe, Argentina

Demostramos la potencial genotoxicidad y efectos sobre el sistema digestivo de animales del *Bacillus thuringiensis*. Sus toxinas se usan para el control de larvas de mosquitos y actualmente es parte de los OMG (organismos genéticamente modificados), en especial el conocido maíz Bt.

Research Paper

A Comparison of the Effects of Three GM Corn Varieties on Mammalian Health

Joël Spiroux de Vendômois¹, François Roullier¹, Dominique Cellier^{1,2} and Gilles-Eric Séralini^{1,3} ✉

1. CRIIGEN, 40 rue Monceau, 75008 Paris, France
2. University of Rouen LITIS EA 4108, 76821 Mont-Saint-Aignan, France
3. University of Caen, Institute of Biology, Risk Pole CNRS, EA 2608, 14032 Caen, France

✉ Correspondence to: Prof. Gilles-Eric Séralini, Institute of Biology, EA 2608, University of Caen, Esplanade de la Paix, 14032 Caen Cedex, France. Phone +33 2 31 56 56 84; Fax +33 2 56 53 20; Email: criigen@unicaen.fr.

Received: 2009.07.23; Accepted: 2009.11.17; Published: 2009.12.10

[J Occup Environ Med](#). 2013 Oct;55(10):1171-8. doi: 10.1097/JOM.0b013e31829b290b.

Hypothyroidism and pesticide use among male private pesticide applicators in the agricultural health study.

[Goldner WS](#)¹, [Sandler DP](#), [Yu F](#), [Shostrom V](#), [Hoppin JA](#), [Kamel F](#), [LeVan TD](#).

[+](#) **Author information**

Evaluación del nivel de daño en el material genético de niños de la provincia de Córdoba expuestos a plaguicidas

Assessment of the level of damage to the genetic material of children exposed to pesticides in the province of Córdoba

*Lic. Natalí Bernardi^a, Lic. Natalia Gentile^a, Dr. Fernando Mañas^a,
Méd. Álvaro Méndez^a, Dra. Nora Gorla^a y Dra. Delia Aiassa^a*

Ocho de cada diez, con tóxicos

El estudio analizó 60 muestras de frutas y verduras. Encontraron plaguicidas en el 83 por ciento de los cítricos y zanahorias. El 78 por ciento en morrones y 70 en verduras de hoja. Los venenos detectados fueron insecticidas y fungicidas.

Artículo publicado por Agencia Telam el 20/10/2015

Encuentran glifosato en algodón, gasas, hisopos, toallitas y tampones

El cien por ciento de los algodones y gasas estériles contienen glifosato (una herbicida potencialmente cancerígeno según la Organización Mundial de la Salud) o su derivado AMPA, según un estudio realizado por el Espacio Multidisciplinario de Interacción Socioambiental (EMISA)



MUNDO

"Monsanto papers": denuncian que influyó en organismos internacionales para ocultar los efectos cancerígenos del glifosato

La Agencia Internacional para la Investigación del Cáncer de las Naciones Unidas probó los efectos nocivos que las instituciones de EEUU y Europa no tuvieron en cuenta



A flock of approximately 15 birds, likely geese or swans, is captured in flight against a clear, light blue sky. The birds are scattered across the upper two-thirds of the frame, with some in the foreground and others further away, creating a sense of movement and depth. Their wings are spread, and they appear to be flying in a loose formation.

MUCHAS GRACIAS

¿CÓMO PONERTE EN CONTACTO CON NOSOTROS?
COMO NOS CONTACTAR?
HOW TO CONTACT US?



@SaludSAmbiental



Salud Socioambiental



Salud Socioambiental



instituto.saludsocioambiental@gmail.com

